



# POUM

## SANT VICENÇ DE TORELLÓ

DOCUMENTACIÓ GRÀFICA

APROVACIÓ DEFINITIVA TEXT REFÓS

PLÀNOLS D'ORDENACIÓ. VOLUM 8

*OCTUBRE 2020*

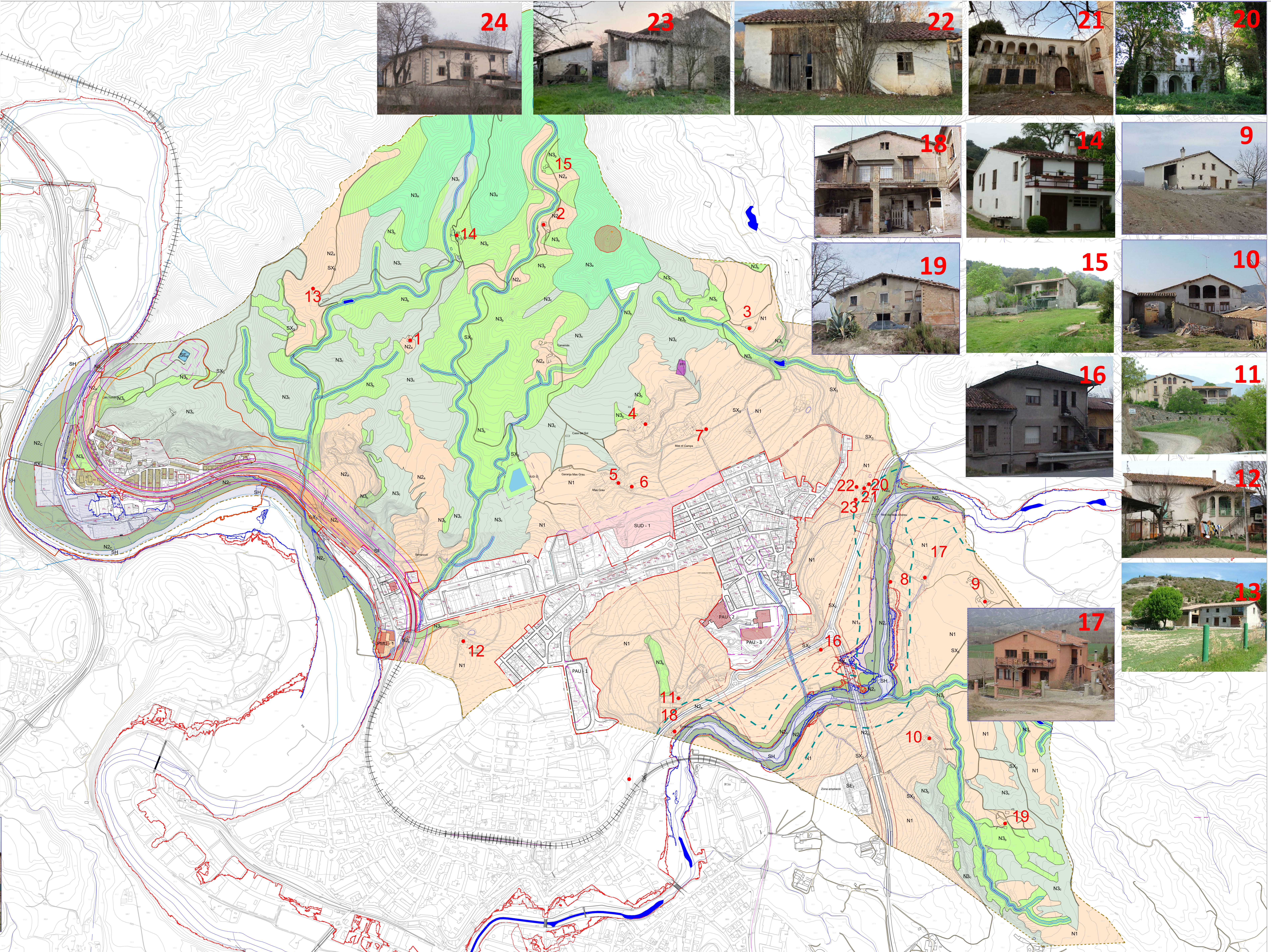
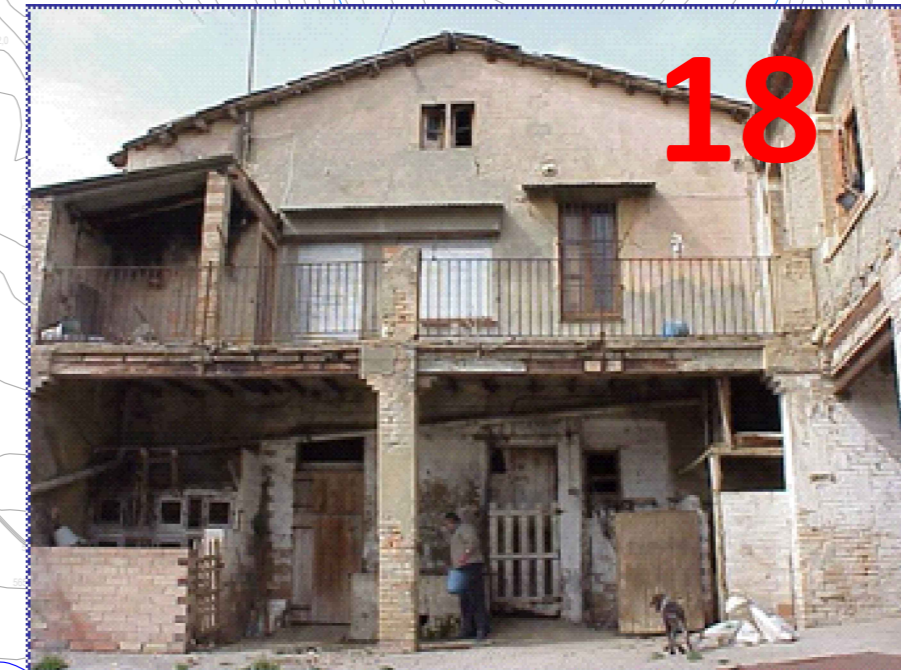
**2020**

# CONTINGUT APROVACIÓ DEFINITIVA- TEXT REFÓS

## DOCUMENTACIÓ GRÀFICA

VOLUM -1-		VOLUM -5-	
1.0N	CLASSIFICACIÓ DEL SÒL (3/3)	5.0N	SISTEMA FERROVIARI
1.01N	ÀMBIT NORD	6.0N	SISTEMA HIDRÀULIC
1.02N	ÀMBIT SUD	7.0N	SISTEMA COMUNICACIONS
VOLUM -2-		VOLUM -6-	
2.0N	ORDENACIÓ I QUALIFICACIÓ (SU-SUD) (12/12)	8.0N	ESTRUCTURA GENERAL
2.01N	BORGONYÀ OEST	9.0N	POLÍGONS I SECTORS DE PLANEJAMENT
2.02N	BORGONYÀ EST	10.0N	AGENDA ACTUACIONS
2.03N	VILA-SECA	11.0N	TRAMA URBANA CONSOLIDADA
2.04N	EL JOLIS-1	VOLUM -7-	
2.05N	CAMP D'ESPORTS	12N	SERVEIS
2.06N	EL CAMPS	12.1N	XARXA MT-BT (BORGONYÀ)
2.07N	EL BASSALET	12.2N	XARXA MT-BT
2.08N	EL JOLIS-2	12.3N	XARXA AIGUA MODIFICACIONS
2.09N	LA TORRE	12.4N	XARXA HIDRANTS
2.10N	MAFRIGES-1	12.5N	XARXA CLAVEGUERAM
2.11N	MAFRIGES-2	12.6N	TELECOMUNICACIONS-MODIFICACIONS
VOLUM -3-		VOLUM -8-	
3.0N	ORDENACIÓ I QUALIFICACIÓ (SNU (3/3)	13N	BENS A PROTEGIR
3.01N	ÀMBIT NORD	13.1N	CATÀLEG DE MASIES I CASES RURALS
3.02N	ÀMBIT SUD	13.2N	PATRIMONI SÒL URBÀ
VOLUM -4-		13.3N	PATRIMONI BORGONYÀ
4.0N	NORMATIU NUCLI ANTIC -GUIA	13.4N	PATRIMONI EN SÒL NO URBANITZABLE
4.1.1N	c. CERDANYA, 1-13		
4.1.2N	c. CERDANYA, 17-23		
4.1.3N	c. CERDANYA, 4-10		
4.2.1N	c. LLORIANA, 5,11		
4.2.2N	c. LLORIANA, 13-19		
4.2.3N	c. LLORIANA, 2-12		
4.3.1N	c.de la FONT 9-17		
4.3.2N	c.de la FONT 2-12		
4.4.1N	c. NOU, 1-5		
4.5.1N	c. MAJOR, 1-7		
4.5.2N	c. MAJOR, 9-15		
4.5.3N	c. MAJOR, 2-10		
4.5.4N	c. MAJOR, 16-22		
4.6.1N	PL. AJUNTAMENT		
4.7.1N	PL. CAL FERRER, 1-6		
4.7.2N	PL. CAL FERRER, 7-10		
4.8.1N	MAS CAN ANDREU		
4.9.1N	c. GES, 5		
4.10.1N	c. SERRALLONGA, 1-3		
4.10.2N	c. SERRALLONGA, 5-11		
4.10.3N	c. SERRALLONGA, 13-21		
4.11.1N	c. COOPERATIVA, 1-4		





- SX viari
- SF ferroviari
- ZD Zona domini públic
- ZP Zona protecció
- LE Línia edificació
- SH hidràulic
- FP flux preferent
- ZI zona inundable
- SV espais lliures
- SE equipament
- ST serveis tècnics
- Límit municipal
- Sòl urbà
- Límit BCIN

- SUD Sòl urbanitzable delimitat
- PMU Pla de millora urbana
- PAU Polígon actuació urbanística
- N1 Protecció preventiva

- N2 Protecció del territori**
- N2a Sòl interès agrari i/o paisagístic
- N2b Preservació corredors infraestructures
- N2c Sòl de riscos i afectacions
- N3 Protecció especial**
- N3a PEIN
- N3b Protecció de bosc i/o paisagístic
- N3c Preservació de l'entorn

- Basses i dipòsits
- Xarxa elèctrica
- Rieres i recs
- Afectació àmbit cementiris

escala  
 DN: A1  
 1:7500  
 DN: A3  
 1:15000

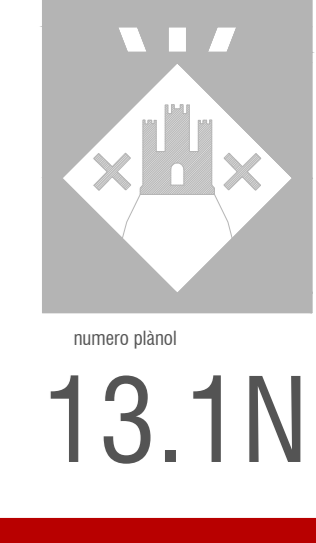
Data revisió: 17/07/2020

equip redactor  
 Jaume Hernández / Montse

**CATELEG MASIES-CASES RURALS**

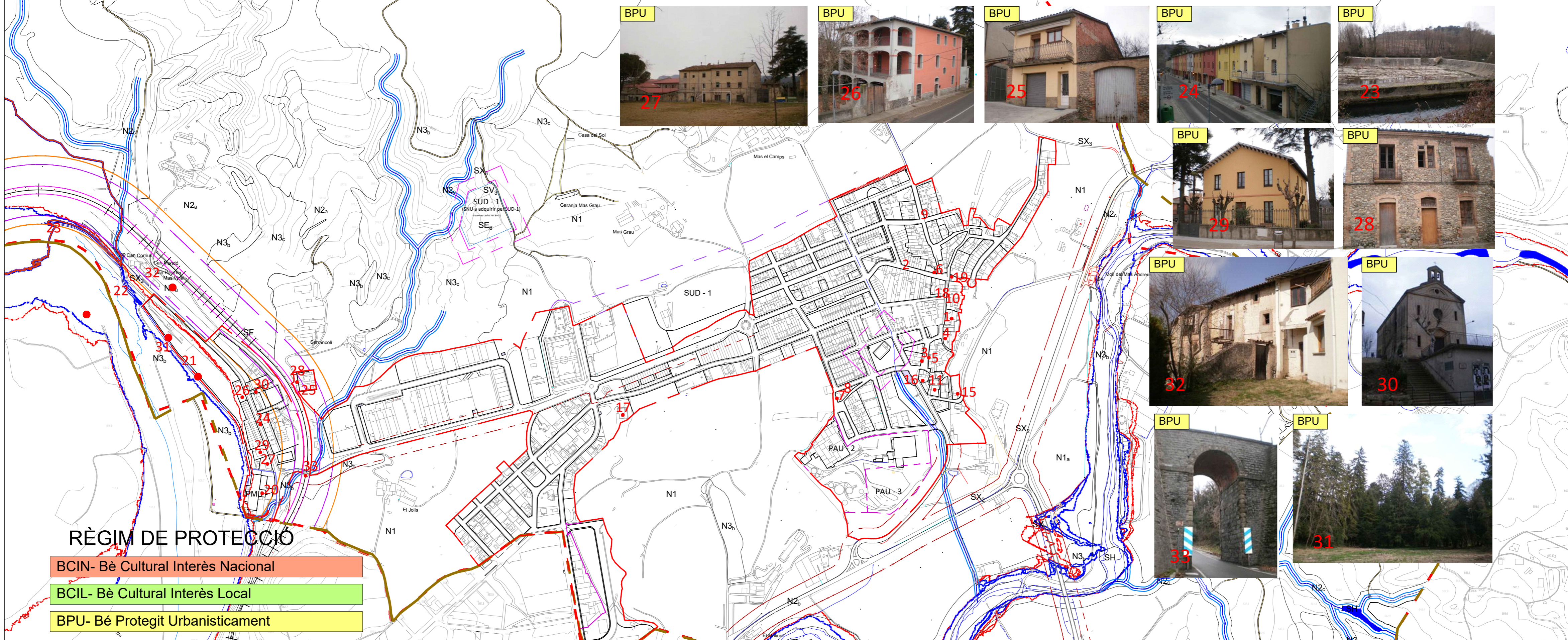
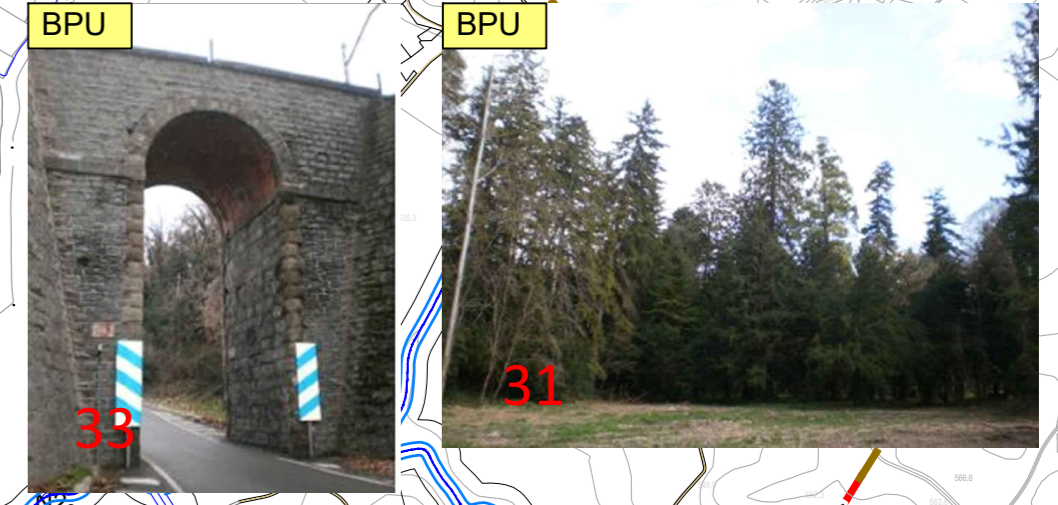
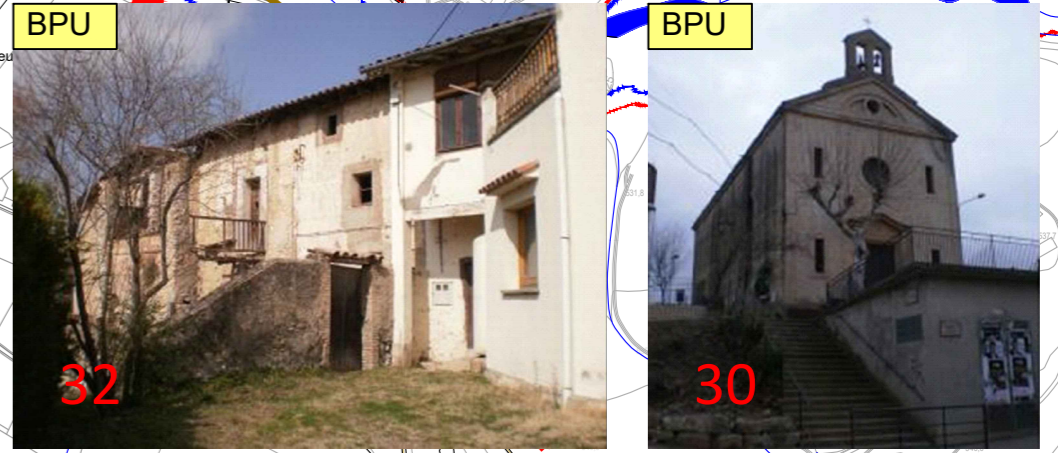
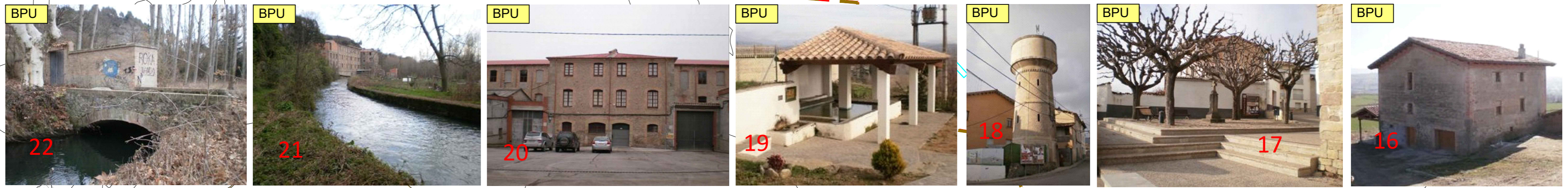
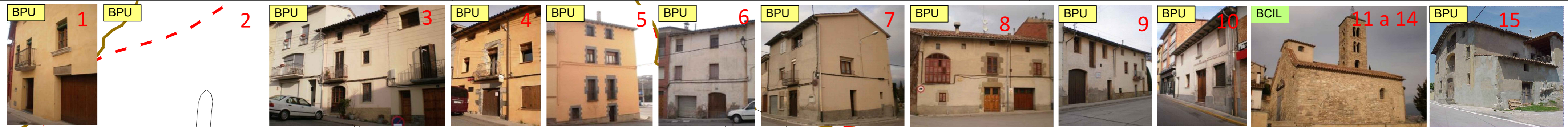
**BENS A PROTEGIR**

APROVACIÓ DEFINITIVA - TEXT REFÓS



13.1N





**RÈGIM DE PROTECCIÓ**

- BCIN- Bé Cultural Interès Nacional
- BCIL- Bé Cultural Interès Local
- BPU- Bé Protegit Urbanísticament

- SISTEMES**
- SX viari
  - SX<sub>1</sub> xarxa viària bàsica
  - SX<sub>2</sub> xarxa local
  - SX<sub>3</sub> xarxa complementària
  - SX<sub>4</sub> àrea de protecció de sistemes
  - Servitud carreteres
  - SF ferroviari
  - PVF-ZDOMINI
  - PVF-ZDOMINI
  - PVF-ZDOMINI
- LIMITS-SECTORS-POLIGONS**
- SH hidràulic
  - SV espais lliures
  - SE equipament
  - ST serveis tècnics

- Límit municipal
  - Sòl urbà
  - Límit BCIN
  - SUD
  - Sòl urbanitzable delimitat
  - PMU
  - Pla de millora urbana
  - PAU
  - Polígon actuació urbanística
- Alineació-profun.edif.
  - Galib
  - Basses i dipòsits
  - Xarxa elèctrica
  - Rieres i recs
  - Afectació àmbit cementiris

escala  
DIN-41  
1/1000  
DIN-43  
1/2000

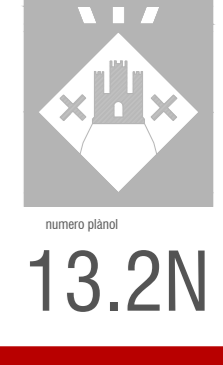
nord  
N  
O  
E  
S

Data revisió: 17/07/2020

equip redactor  
Jaume Hernández i Martínez

**PATRIMONI SÒL URBÀ**  
**BENS A PROTEGIR**

APROVACIÓ DEFINITIVA - TEXT REFÓS  
PLA D'ORDENACIÓ URBANÍSTICA MUNICIPAL DE SANT VICENÇ DE TORELLÓ



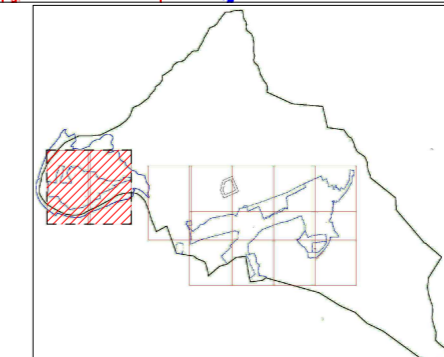




- Límit municipal
- - - Sòl urbà
- Límit BCIN
- SX viari
- SX<sub>1</sub> xarxa viària bàsica
- SX<sub>2</sub> xarxa local
- SX<sub>3</sub> xarxa complementària
- SF ferroviari
- SH hidràulic
- FP flux preferent
- ZI zona inundable (canals-salts)

escala  
 DIN-A1  
 1/1000  
 DIN-A3  
 1/2000

equip redactor  
 Jaume Hernández i Martínez



**PATRIMONI BORGONYA**  
**BENS A PROTEGIR**

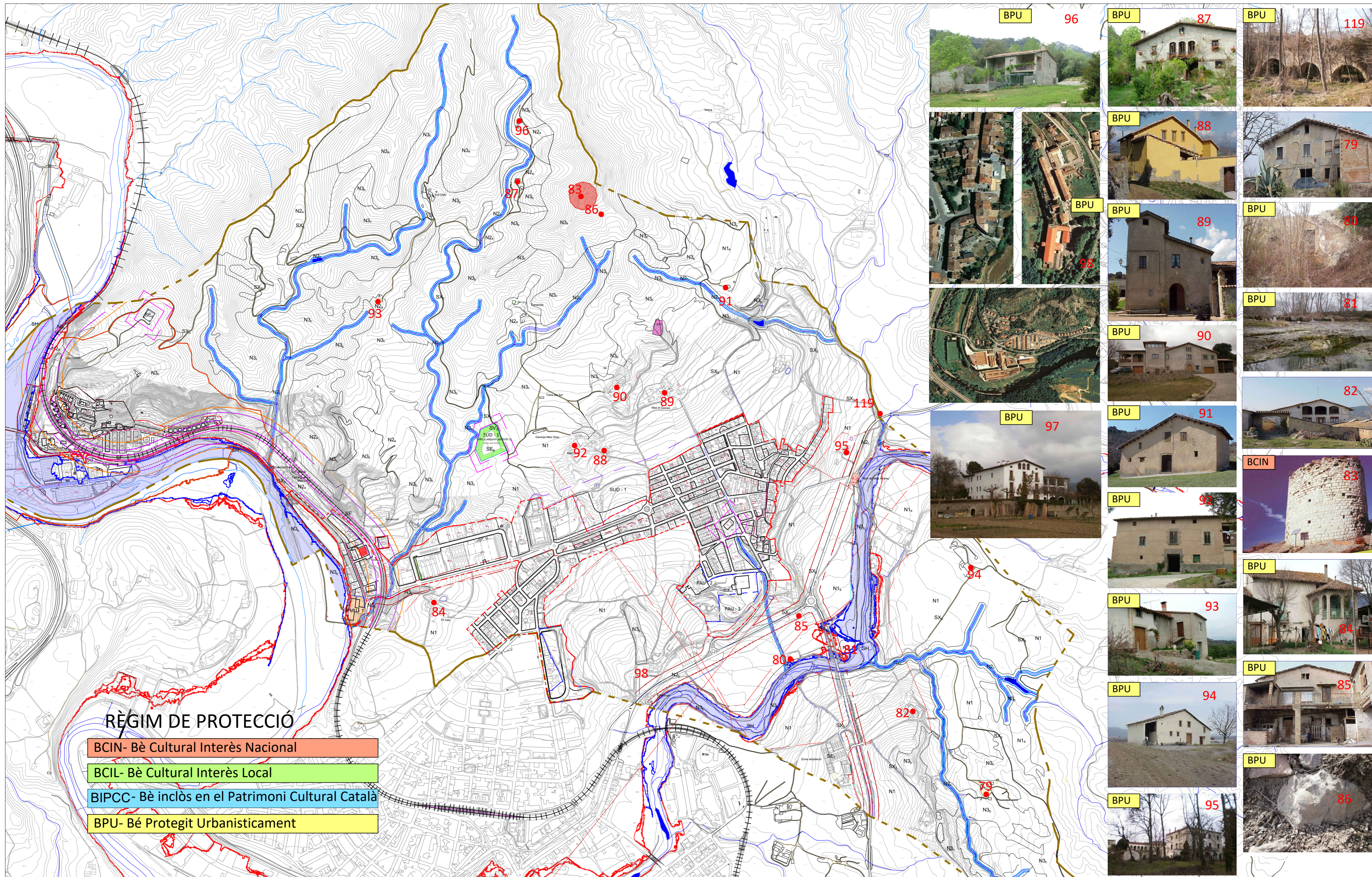
APROVACIÓ DEFINITIVA - TEXT REFÓS

PLA D'ORDENACIÓ URBANÍSTICA MUNICIPAL DE SANT VICENÇ DE TORELLÓ

numero planol

**13.3N**





**RÈGIM DE PROTECCIÓ**

- BCIN- Bè Cultural Interès Nacional
- BCIL- Bè Cultural Interès Local
- BIPCC- Bè inclòs en el Patrimoni Cultural Català
- BPU- Bé Protegit Urbanísticament



<p><b>SISTEMES</b></p> <ul style="list-style-type: none"> <li>SX viari</li> <li>SX<sub>1</sub> xarxa viària bàsica</li> <li>SX<sub>2</sub> xarxa local</li> <li>SX<sub>3</sub> xarxa complementària</li> </ul>	<p><b>SF feroviari</b></p> <ul style="list-style-type: none"> <li>ZD zona domini públic</li> <li>ZP zona de protecció</li> <li>LE línia edificació</li> </ul>	<p><b>SH hidràulic</b></p> <ul style="list-style-type: none"> <li>FP flux preferent (canals-salts)</li> <li>ZI zona inundable</li> <li>SV espais lliures</li> <li>SE equipament</li> <li>ST serveis tècnics</li> </ul>	<p><b>LIMITS - SECTORS - POLIGONS</b></p> <ul style="list-style-type: none"> <li>Límit municipal</li> <li>Sòl urbà</li> <li>Límit BCIN</li> <li>SUD Sòl urbanitzable delimitat</li> <li>PMU Pla de millora urbana</li> <li>PAU Polígon actuació urbanística</li> </ul>	<p><b>SÒL NO URBANITZABLE</b></p> <ul style="list-style-type: none"> <li>Alineació-profund. edit.</li> <li>Galib</li> <li>Basses i dipòsits</li> <li>Xarxa elèctrica</li> <li>Rieres i recs</li> <li>Afectació àmbit cementis</li> <li>Recorreguts patrimoni</li> </ul>	<p><b>N1 Protecció preventiva</b></p> <p><b>N2 Protecció del territori</b></p> <ul style="list-style-type: none"> <li>N2a Sòl interès agrari i/o paisagístic</li> <li>N2b Preservació corredors infraestructures</li> <li>N2c Sòl de riscos i afectacions</li> </ul> <p><b>N3 Protecció especial</b></p> <ul style="list-style-type: none"> <li>N3a PEIN</li> <li>N3b Protecció de bosc i/o paisagístic</li> <li>N3c Preservació de fontaners</li> </ul>	<p>escala: 0m/41 1/1000 0m/43 1/2000</p> <p>nord N</p> <p>0 E</p> <p>S</p> <p>equip redactor: Jaume Miralles / M. Barrio</p>
--	---	--	--	---	--	--