



POUM

SANT VICENÇ DE TORELLÓ

DOCUMENTACIÓ GRÀFICA
APROVACIÓ DEFINITIVA TEXT REFÓS

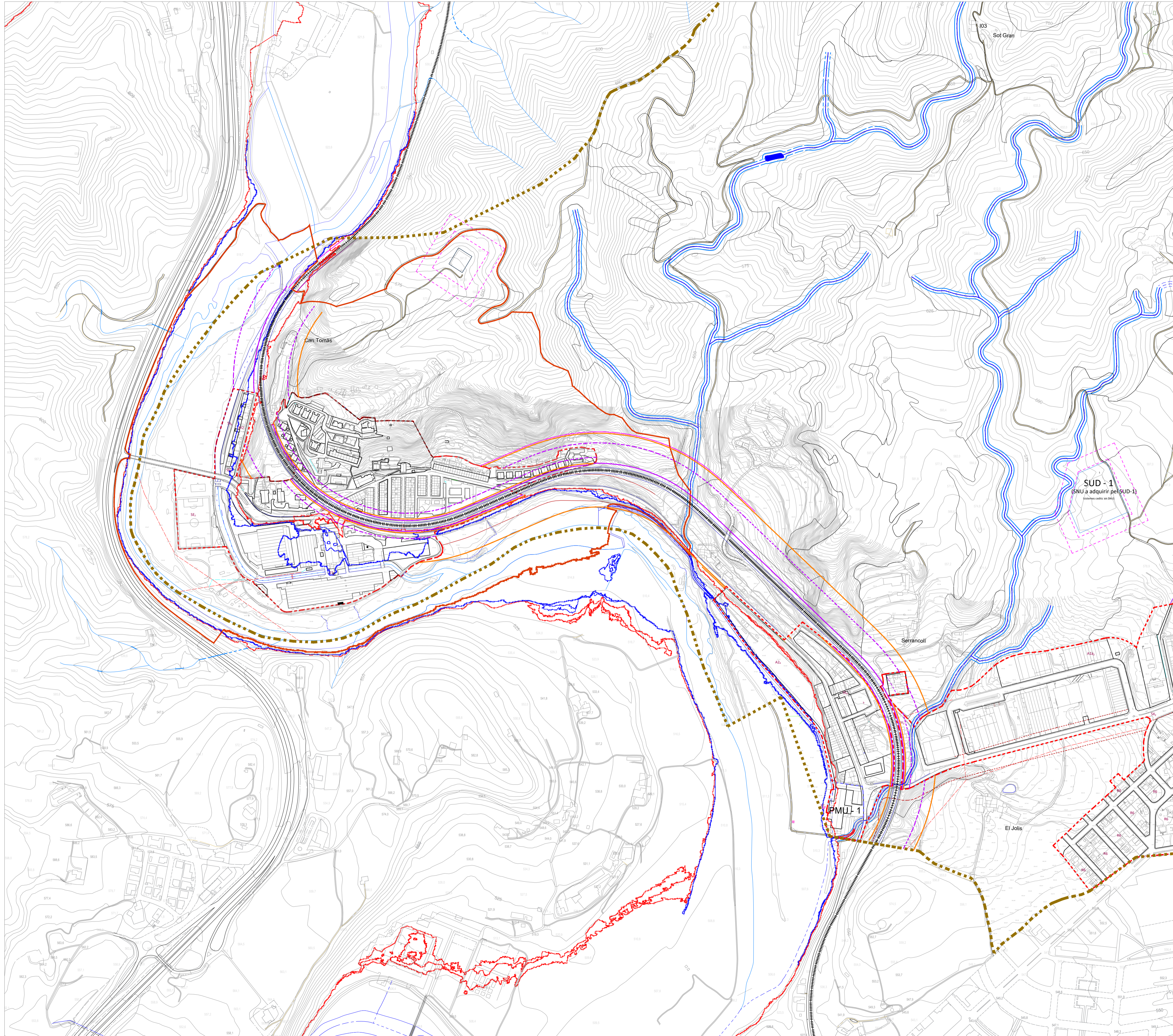
PLÀNOLS NORMATIUS. VOLUM 5
OCTUBRE 2020

2020

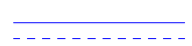






CONTINGUT APROVACIÓ DEFINITIVA- TEXT REFÓS

DOCUMENTACIÓ GRÀFICA





VOLUM -1-		VOLUM -5-	
1.0N	CLASSIFICACIÓ DEL SÒL (3/3)	5.0N	SISTEMA FERROVIARI
1.01N	ÀMBIT NORD	6.0N	SISTEMA HIDRÀULIC
1.02N	ÀMBIT SUD	7.0N	SISTEMA COMUNICACIONS
VOLUM -2-		VOLUM -6-	
2.0N	ORDENACIÓ I QUALIFICACIÓ (SU-SUD) (12/12)	8.0N	ESTRUCTURA GENERAL
2.01N	BORGONYÀ OEST	9.0N	POLÍGONS I SECTORS DE PLANEJAMENT
2.02N	BORGONYÀ EST	10.0N	AGENDA ACTUACIONS
2.03N	VILA-SECA	11.0N	TRAMA URBANA CONSOLIDADA
2.04N	EL JOLIS-1	VOLUM -7-	
2.05N	CAMP D'ESPORTS	12N	SERVEIS
2.06N	EL CAMPS	12.1N	XARXA MT-BT (BORGONYÀ)
2.07N	EL BASSALET	12.2N	XARXA MT-BT
2.08N	EL JOLIS-2	12.3N	XARXA AIGUA MODIFICACIONS
2.09N	LA TORRE	12.4N	XARXA HIDRANTS
2.10N	MAFRIGES-1	12.5N	XARXA CLAVEGUERAM
2.11N	MAFRIGES-2	12.6N	TELECOMUNICACIONS-MODIFICACIONS
VOLUM -3-		VOLUM -8-	
3.0N	ORDENACIÓ I QUALIFICACIÓ (SNU (3/3)	13N	BENS A PROTEGIR
3.01N	ÀMBIT NORD	13.1N	CATÀLEG DE MASIES I CASES RURALS
3.02N	ÀMBIT SUD	13.2N	PATRIMONI SÒL URBÀ
VOLUM -4-		13.3N	PATRIMONI BORGONYÀ
4.0N	NORMATIU NUCLI ANTIC -GUIA	13.4N	PATRIMONI EN SÒL NO URBANITZABLE
4.1.1N	c. CERDANYA, 1-13		
4.1.2N	c. CERDANYA, 17-23		
4.1.3N	c. CERDANYA, 4-10		
4.2.1N	c. LLORIANA, 5,11		
4.2.2N	c. LLORIANA, 13-19		
4.2.3N	c. LLORIANA, 2-12		
4.3.1N	c.de la FONT 9-17		
4.3.2N	c.de la FONT 2-12		
4.4.1N	c. NOU, 1-5		
4.5.1N	c. MAJOR, 1-7		
4.5.2N	c. MAJOR, 9-15		
4.5.3N	c. MAJOR, 2-10		
4.5.4N	c. MAJOR, 16-22		
4.6.1N	PL. AJUNTAMENT		
4.7.1N	PL. CAL FERRER, 1-6		
4.7.2N	PL. CAL FERRER, 7-10		
4.8.1N	MAS CAN ANDREU		
4.9.1N	c. GES, 5		
4.10.1N	c. SERRALLONGA, 1-3		
4.10.2N	c. SERRALLONGA, 5-11		
4.10.3N	c. SERRALLONGA, 13-21		
4.11.1N	c. COOPERATIVA, 1-4		



SISTEMES

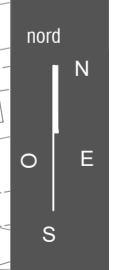
-  (canals-salts)
-  Rieres a cel obert
-  Rieres canalitzades
-  SF ferroviari
-  PVF-ZDOMINI
-  PVF-ZDOMINI
-  PVF-ZDOMINI

LÍMITS - SECTORS - POLÍGONS

-  Límit municipal
-  Sòl urbà
-  Límit BCIN
-  PMU
Pla de millora urbana

escala
 DIN-A1
 1:4000
 DIN-A3
 1:8000

Data revisió: 17/07/2020

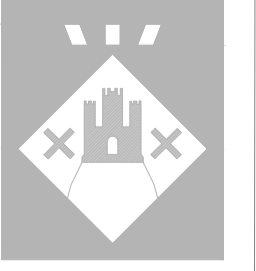


equip redactor
 Jaume Hernández i Martínez

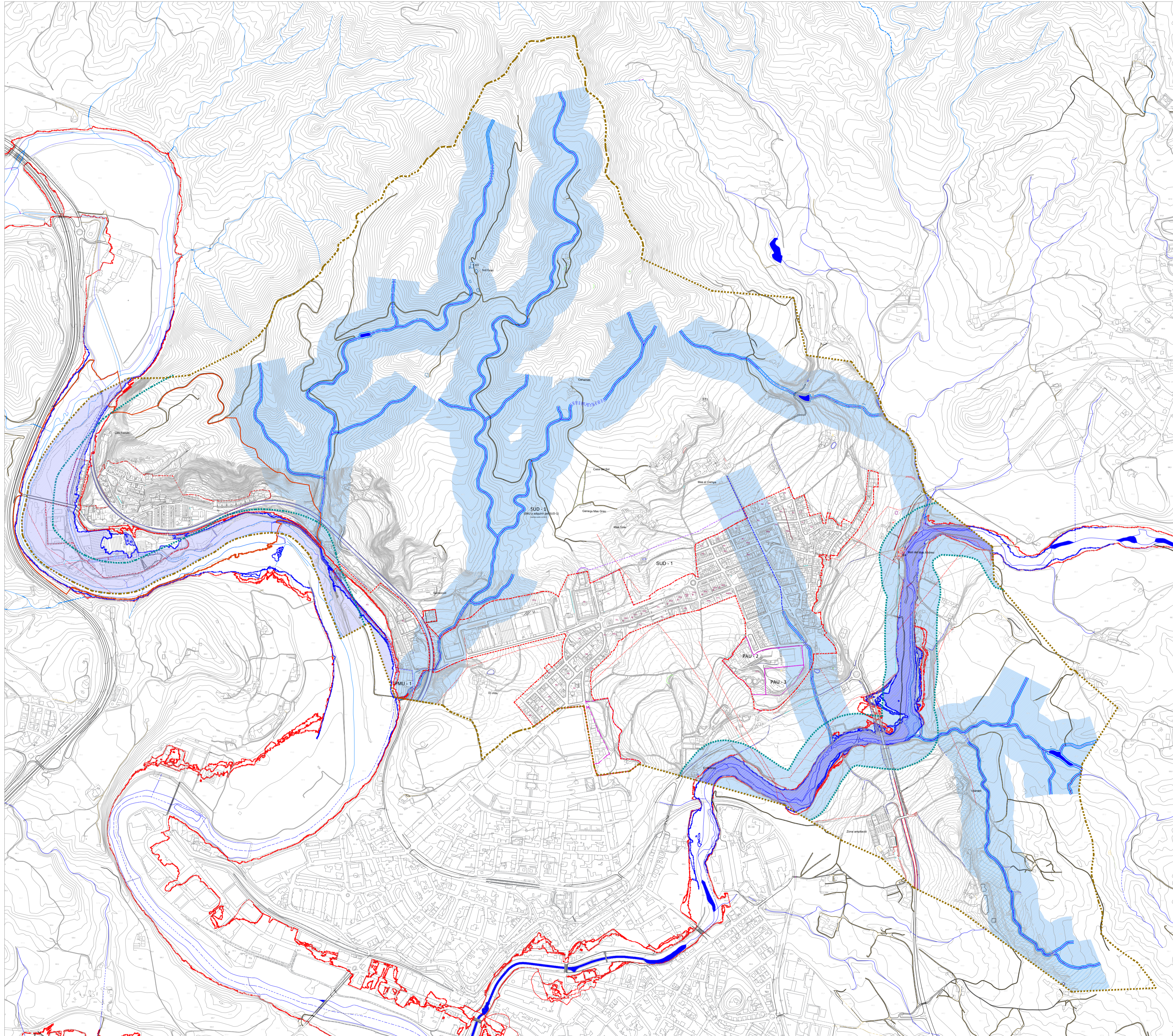
SISTEMA FERROVIARI

APROVACIÓ DEFINITIVA - TEXT REFÓS

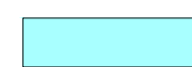







PLA D'ORDENACIÓ URBANÍSTICA MUNICIPAL DE SANT VICENÇ DE TORELLÓ



5.0N

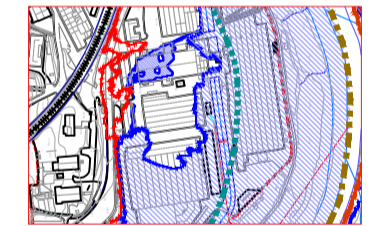


SISTEMES

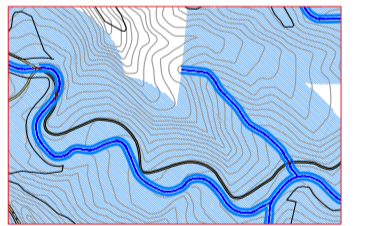
-  SH hidràulic
-  FP flux preferent
-  ZI zona inundable
-  (canals-salts)
-  Rieres a cel obert (5m ZS)
-  Rieres canalitzades en SNU
-  Recs canalitzats en SU
-  ZP - 100m

LÍMITS - SECTORS - POLÍGONS

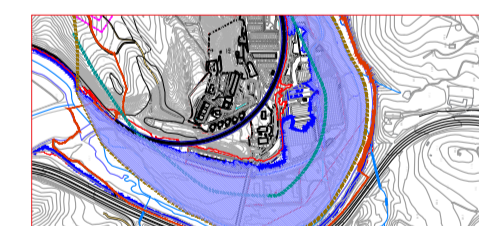
-  Límit municipal
-  Sòl urbà
-  Límit BCIN
-  SUD
Sòl urbanitzable delimitat
-  PMU
Pla de millora urbana
-  PAU
Polígon actuació urbanística



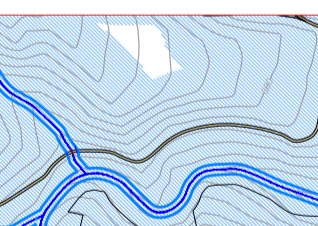
ZF (flux prefe.) ZI (zona inund.)



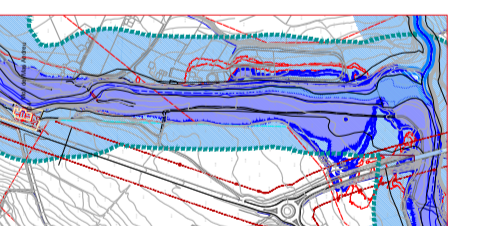
ZP (zona policia)



Riu TER



Rieres-torrents



Riu GES

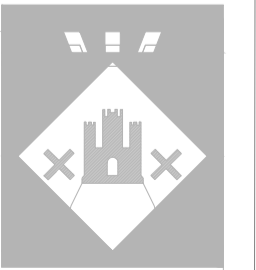
escala
 DN-A1
 1/7500
 DN-A3
 1/15000
 nord
 N
 O
 E
 S

Data revisió: 17/07/2020

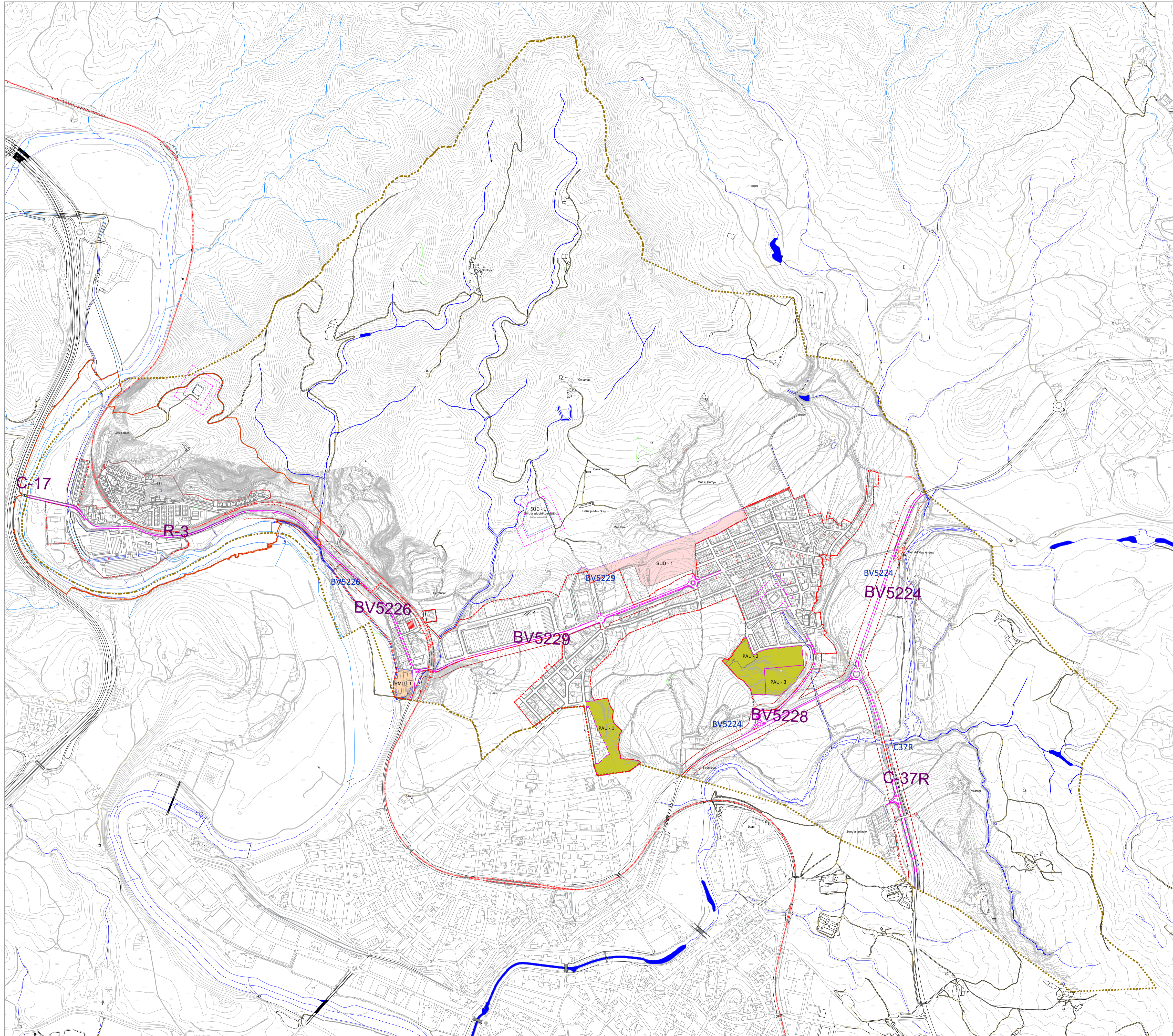
SISTEMA HIDRÀULIC

equip redactor
 Jaume Hernández i Martínez

APROVACIÓ DEFINITIVA - TEXT REFÓS
 PLA D'ORDENACIÓ URBANÍSTICA MUNICIPAL DE SANT VICENÇ DE TORELLÓ



numero pla
6.0N

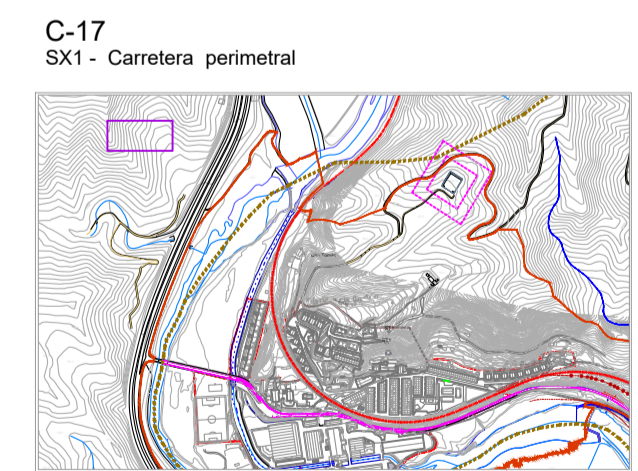
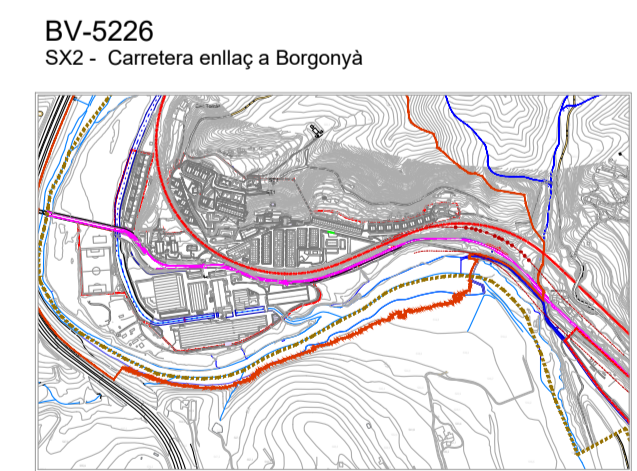
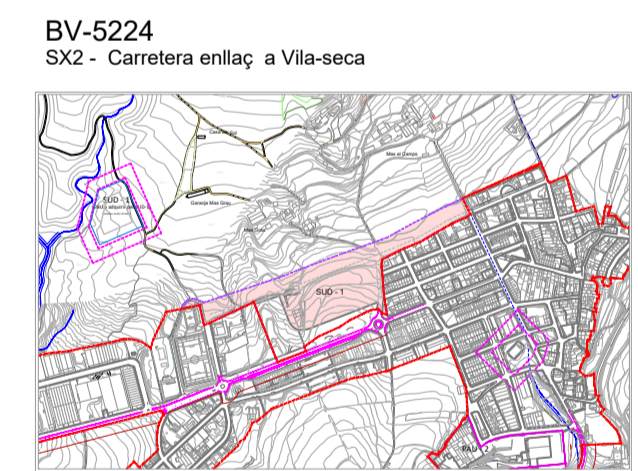
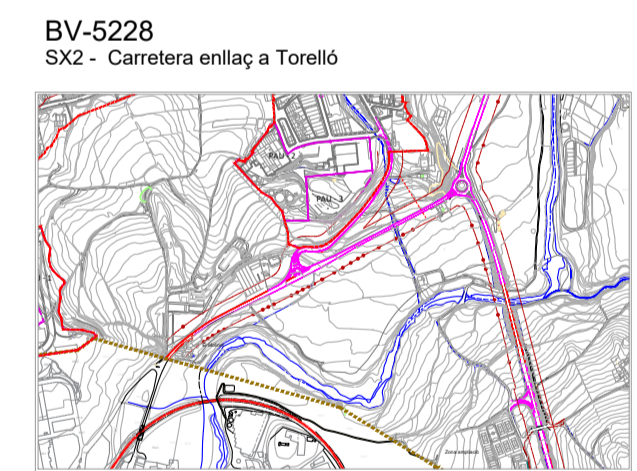
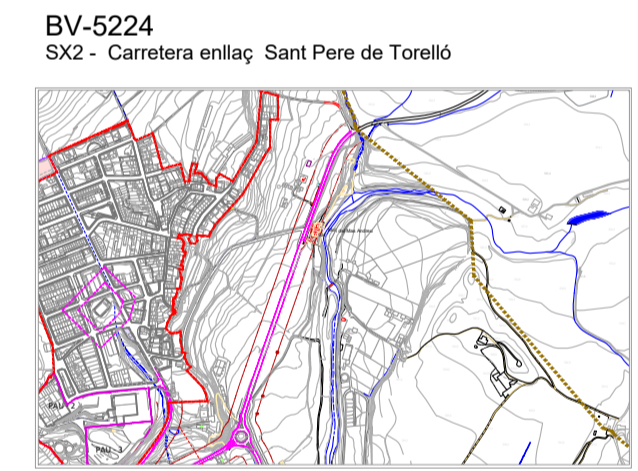
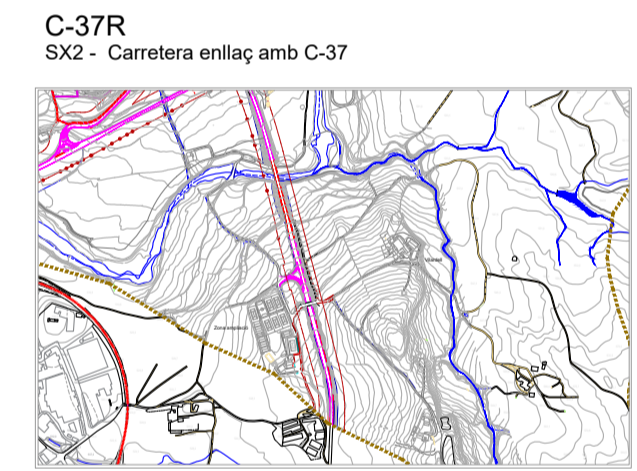
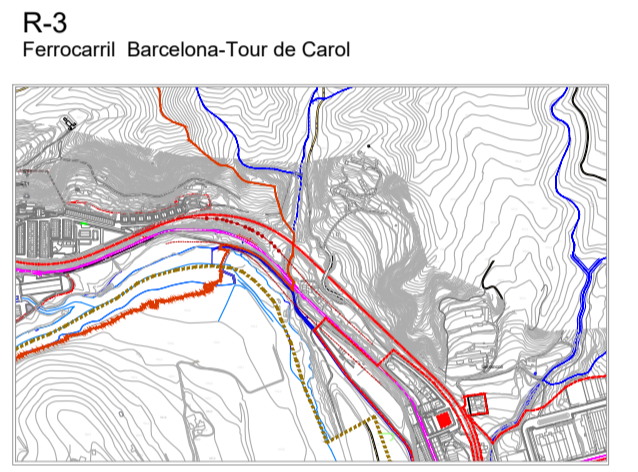


SISTEMES

- SHidràulic
- (canals-salts)
- Rieres i recs
- SX viari
- SX₁ xarxa viària bàsica
- SX₂ xarxa comarcal
- SX₃ xarxa local
- SX₄ xarxa camins rurals
- SX₅ xarxa camins veinats
- SX₆ xarxa aparcaments
- Servitud carreteres
- SF ferroviari

LÍMITS - SECTORS - POLÍGONS

- Límit municipal
- Sòl urbà
- Límit BCIN
- SUD
- Sòl urbanitzable delimitat
- PMU
- Pla de millora urbana
- PAU
- Polígon actuació urbanística



escala
DIN-A1
1/7500
DIN-A3
1/15000

nord
N
O
E
S

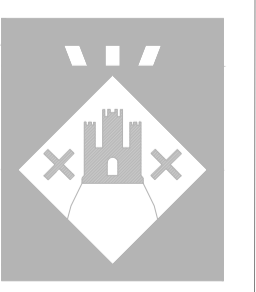
Data revisió: 17/07/2020

equip redactor
Jaume Hernández i Martínez

SISTEMA DE COMUNICACIONS

APROVACIÓ DEFINITIVA - TEXT REFÓS

PLA D'ORDENACIÓ URBANÍSTICA MUNICIPAL DE SANT VICENÇ DE TORELLÓ



7.0N